



Sviluppo Rurale  
Piemonte 2023-2027

## Flavescenza dorata della vite Viticoltore, elimina la principale fonte della malattia nel tuo vigneto!

Per salvare il vigneto è  
**NECESSARIO e  
OBBLIGATORIO**  
intervenire eliminando  
le piante che  
manifestano i sintomi  
da Flavescenza dorata  
tempestivamente!

Le parti colpite delle piante  
rappresentano la fonte più  
rilevante della malattia, che  
rende lo *Scaphoideus  
titanus* infetto e pronto a  
infettare nuove viti.

La Flavescenza dorata può  
essere controllata con  
interventi di **pronta  
eliminazione** della  
vegetazione sintomatica.

Trascurare i primi segnali  
dell'infezione, lasciando le  
viti per tutta la stagione,  
aggrava la situazione.

La vegetazione sintomatica  
tagliata non sarà più  
infettiva, in quanto lo  
scafoideo cerca materiale  
fresco, quindi non si  
alimenterà su questa.

### Come intervenire?

> Effettuare in vigneto **almeno 2 passaggi nella stagione** per individuare eventuali sintomi e **tagliare la vegetazione sintomatica** o capitozzare le piante, eliminando eventuali ricacci fino all'estirpazione del ceppo;

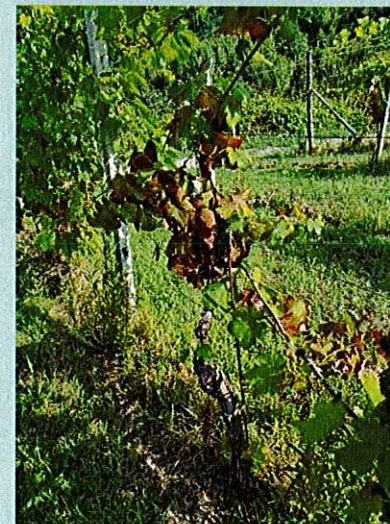
> **Estirpare le piante malate** dopo la vendemmia, prima della successiva ripresa vegetativa e comunque non oltre il 31 marzo, eliminando anche l'apparato radicale per evitare il ricaccio di nuovi polloni infetti;

> Dedicare **da 1 a 5 ore/ettaro** a passaggio, a seconda della presenza della malattia, permette di proteggere tutto il vigneto... un bel vantaggio dal punto di vista economico e di qualità!

### Quando intervenire?

> Per i vigneti in **Produzione Integrata** (volontaria o obbligatoria) È **OBBLIGATORIO** intervenire dopo i trattamenti insetticidi, trascorso il tempo di rientro (almeno 48 ore);

> Per i vigneti in **Biologico** È **OBBLIGATORIO** intervenire nel corso di tutta la stagione vegetativa, anche se vengono effettuati i trattamenti solo contro le forme giovanili di scafoideo;



> Indicativamente **da inizio luglio a fine luglio**, ma per maggiori indicazioni consulta i bollettini ufficiali emessi dal Settore Fitosanitario e dai servizi di assistenza tecnica territoriale.

Partenza: AOO A1700A, N. Prot. 00008135 del 16/04/2026



Segnala al Settore Fitosanitario Regionale entro il mese di giugno la presenza di incolti con vite inselvaticchite e di vigneti abbandonati alla mail:

[virologia@regione.piemonte.it](mailto:virologia@regione.piemonte.it)

Guida al  
riconoscimento  
dei sintomi:



Bollettini  
ufficiali:



REGIONE  
PIEMONTE